

# ITMO HIGH PARK

## КОМПЛЕКСНЫЙ НАУЧНО-ОБРАЗОВАТЕЛЬНЫЙ И ИННОВАЦИОННЫЙ ЦЕНТР МИРОВОГО УРОВНЯ НА БАЗЕ УНИВЕРСИТЕТА ИТМО

Санкт-Петербург, Россия

2021 год



УНИВЕРСИТЕТ ИТМО



Министерство цифрового развития,  
связи и массовых коммуникаций  
Российской Федерации  
(Минкомсвязь России)



Министерство  
экономического развития  
Российской Федерации



Министерство науки  
и высшего образования  
Российской Федерации



Южный



# ДРАЙВЕР РАЗВИТИЯ УНИВЕРСИТЕТА ИТМО

ITMO HIGH  
PARK

УНИВЕРСИТЕТ ИТМО

## УНИВЕРСИТЕТ ИТМО –

национальный исследовательский университет, лидер Проекта 5-100, основан в 1900 году.

**МИССИЯ:** открывать возможности для гармоничного развития конкурентоспособной личности и вдохновлять на решение глобальных задач.

**СТРАТЕГИЧЕСКАЯ ЦЕЛЬ:** генерация новых знаний, рынков, бизнесов и навигация человека в мире информации, обеспечивающая баланс физической и виртуальной реальностей.

**12 000+** студентов бакалавриата, магистрантов и аспирантов

## ИТМО ХАЙПАРК –

комплексный научно-образовательный и инновационный центр мирового уровня на базе Университета ИТМО.

**МИССИЯ:** раскрытие потенциала человека.

**ВИДЕНИЕ:** экосистема для роста талантов, качества жизни и капиталов.

**3 600+** магистрантов и аспирантов к 2024 году

## ЦИФРЫ И ФАКТЫ:

**1200**

преподавателей  
и научных сотрудников

**22%**

иностранных  
обучающихся

## Распределенный кампус в самом сердце Санкт-Петербурга



МФ ТРАНСЛЯЦИОННЫХ  
ИНФОРМАЦИОННЫХ  
ТЕХНОЛОГИЙ



МФ КОМПЬЮТЕРНЫХ  
ТЕХНОЛОГИЙ  
И УПРАВЛЕНИЯ



МФ ФОТОНИКИ



МФ БИОТЕХНОЛОГИЙ  
И НИЗКОТЕМПЕРАТУРНЫХ  
СИСТЕМ

## МИРОВЫЕ РЕЙТИНГИ ВУЗА 2020 Г.:



**Топ-100**

в мире по предмету  
Automation and Control  
(№2 в РФ)



**Топ-250**

в мире по предмету  
Electrical & Electronic  
Engineering (№1 в РФ)



**74**

в предметном рейтинге  
THE по направлению  
Computer Science (№1 в РФ)



**7-кратные** чемпионы мира по программированию ICPC

# ТРАНСПОРТНАЯ ДОСТУПНОСТЬ

## Территория проекта ИТМО Хайпарк:

**87 га** общая площадь

**260 тыс. м<sup>2</sup>** площадь всех возведенных объектов на территории проекта

## Место — Россия, Санкт-Петербург, Пушкинский район (территория города-спутника Южный)

 **15 минут** — аэропорт «Пулково»

 **45 минут** — исторический центр Санкт-Петербурга

 **45 минут** — Университет ИТМО (ст. м. «Горьковская»)

## Расстояние до ИТМО Хайпарка от знаменитых исторических, туристических городов:

**28 км** Санкт-Петербург

**17 км** Гатчина

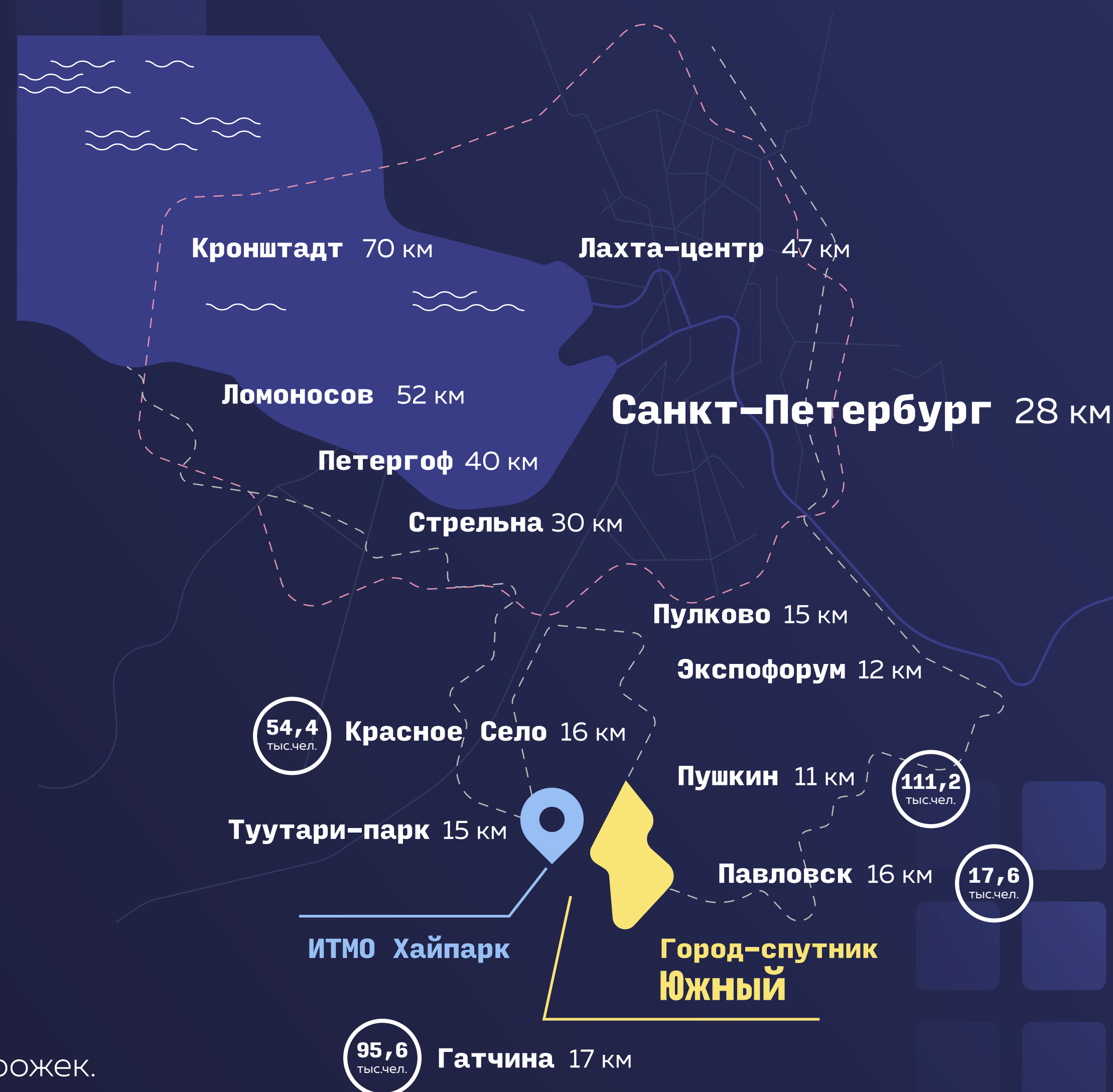
**11 км** Пушкин

**16 км** Павловск

## Внутренняя дорожная сеть на территории ИТМО Хайпарк



адаптирована под велосипедный/самокатный транспорт, создание велосипедных трасс и выделение велосипедных дорожек.



# ГОРОД-СПУТНИК ЮЖНЫЙ



Город-спутник Южный — единственный в России проект, где на территории, превышающей 2 тыс. га, создается новый многофункциональный район для жителей с рабочими местами, досуговой и социальной инфраструктурой.

## Стратегический проект Санкт-Петербурга

утвержден Правительством РФ в рамках Стратегии социально-экономического развития СЗФО на период до 2020 года №476п-П16 от 07.02.2012 г.

## Приоритетный инвестиционный проект

постановление Правительства Санкт-Петербурга №438 от 07.04.2011 г.



## Близость к крупным автомагистралям и железной дороге:

1. Киевское шоссе (федеральная трасса) — развязка на ИТМО Хайпарк.
2. Близость Московского шоссе и новой платной автодороги «Санкт-Петербург — Москва».
3. Ж/д станция Лесное (на территории, примыкающей к ИТМО Хайпарку) — электричка от Балтийского вокзала (ст. м. «Балтийская»).

## Перспектива 2024-2027 гг.

### (обсуждается с Правительством Санкт-Петербурга):

- строительство ветки метрополитена с конечной станцией в городе-спутнике Южный (ИТМО Хайпарк).



# НАУЧНО-ТЕХНОЛОГИЧЕСКИЙ ПРОФИЛЬ

биохимические  
технологии

урбанистика,  
«умный»/безопасный  
город

фотоника  
и квантовые  
технологии

**ПРИКЛАДНЫЕ  
ИССЛЕДОВАНИЯ  
И РАЗРАБОТКИ**

**РАБОТА  
НА ПЕРЕДОВЫХ  
РЫНКАХ**

интеллектуальные  
технологии  
и киберфизические  
системы

освоение новых пространств,  
экстремальных территорий  
и виртуальных миров

креативные  
индустрии

## ОБРАЗОВАНИЕ

- Второй кампус Университета ИТМО — среда для личностного, профессионального и творческого развития
- Привлечение лучших студентов, ученых, преподавателей и сотрудников со всего мира
- Магистратура и аспирантура университета, ориентированные на прикладные исследования и их коммерциализацию
- 3 600+ обучающихся во втором кампусе Университета ИТМО к 2024 году

## НАУКА

- Прикладные научные исследования и разработки на базе действующих и новых лабораторий Университета ИТМО (и их коммерциализация)
- Среда для генерации нового и раскрытия потенциала молодых ученых
- Полигон для отработки новых технологий, решений, идей в образовании, науке
- Научно-технологические центры:
  - Центр информационных технологий;
  - Центр фотоники и квантовых технологий;
  - Центр наук о жизни и здоровье



## ТЕХДОЛИНА ИТМО ХАЙПАРКА

Отдельная зона проекта ИТМО Хайпарк площадью 15,75 га с возможностью установления на ее территории особого льготного налогового режима в соответствии с Федеральным законом от 29.07.2017 №216-ФЗ для резидентов, ведущих научно-технологическую деятельность

- Долгосрочная аренда инженерно-подготовленных земельных участков с целью:
  - строительства за частные средства объектов научно-инновационной инфраструктуры для реализации научно-технологических целей бизнеса (офис компании, размещение сотрудников и пр.);
  - дальнейшей сдачи в аренду готовых объектов/помещений

## БИЗНЕС-ПАРК

Территория проекта ИТМО Хайпарк площадью 3,95 га с возможностью выкупа земельных участков, приобретения их в частную собственность и возведения на них объектов деловой и социально-культурной инфраструктуры

- На территории бизнес-парка предполагается возведение таких федеральных объектов, как бизнес-инкубатор, Национальный центр урбанистики (НЦУ) и Центр обработки данных (ЦОД)

# ИНФРАСТРУКТУРА

## ИТМО ХАЙПАРК

- 12 000 новых рабочих мест
- Общежития
- Спорткомплекс
- Музей науки
- Кафе, магазины

## ГОРОД-СПУТНИК ЮЖНЫЙ

- Жилье для сотрудников, гостиницы, школы, детские сады, поликлиники, парки



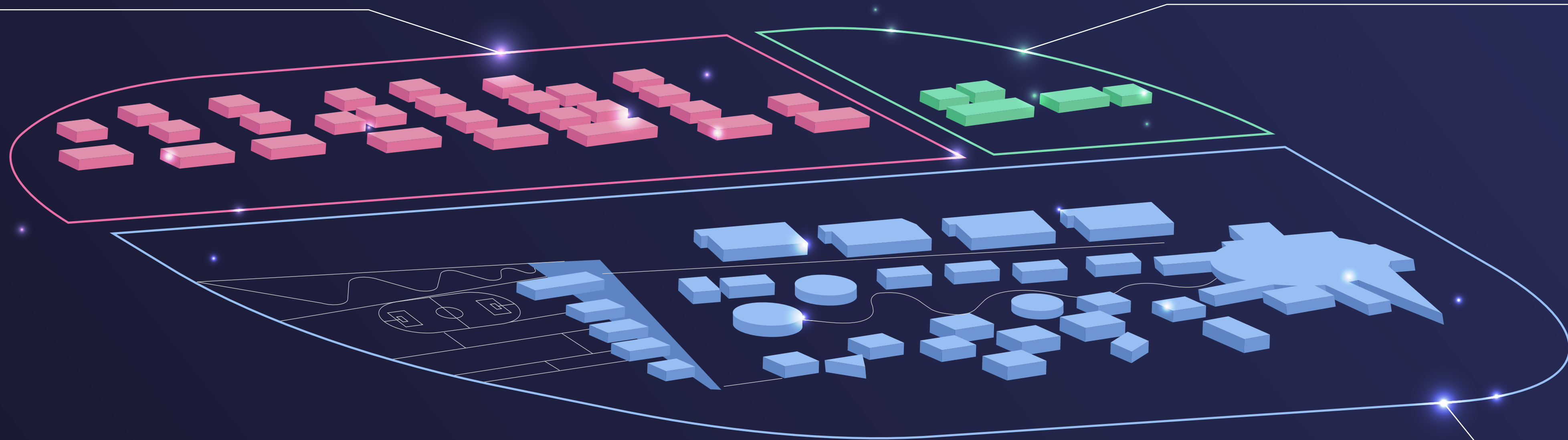
# ФУНКЦИОНАЛЬНОЕ ЗОНИРОВАНИЕ

## ТЕХДОЛИНА

16 га, ~ 140 000 м<sup>2</sup>

## БИЗНЕС-ПАРК

4 га, ~ 22 000 м<sup>2</sup>



## ВТОРОЙ КАМПУС

41 га, ~ 100 000 м<sup>2</sup>

# ХАРАКТЕРИСТИКА ОБЪЕКТОВ СТРОИТЕЛЬСТВА

(ориентировочные параметры)

ITMO HIGH  
PARK

УНИВЕРСИТЕТ ИТМО

## ВТОРОЙ КАМПУС УНИВЕРСИТЕТА ИТМО

Источник финансового обеспечения строительства объекта — бюджетные инвестиции из федерального бюджета, а также бюджета Санкт-Петербурга

Объекты научно-образовательной и инновационно-производственной инфраструктуры

Студенческий клуб

**3 000 м<sup>2</sup>** 1 кв. 2022 г.

Общежитие, корпус №1

**14 000 м<sup>2</sup>** 1 кв. 2022 г.

Общежитие, корпус №2

**18 800 м<sup>2</sup>** 4 кв. 2023 г.

Спорткомплекс

**9 600 м<sup>2</sup>** 4 кв. 2023 г.

Центр наук  
о жизни и здоровье

**10 000 м<sup>2</sup>** 4 кв. 2023 г.

Учебный (главный) корпус

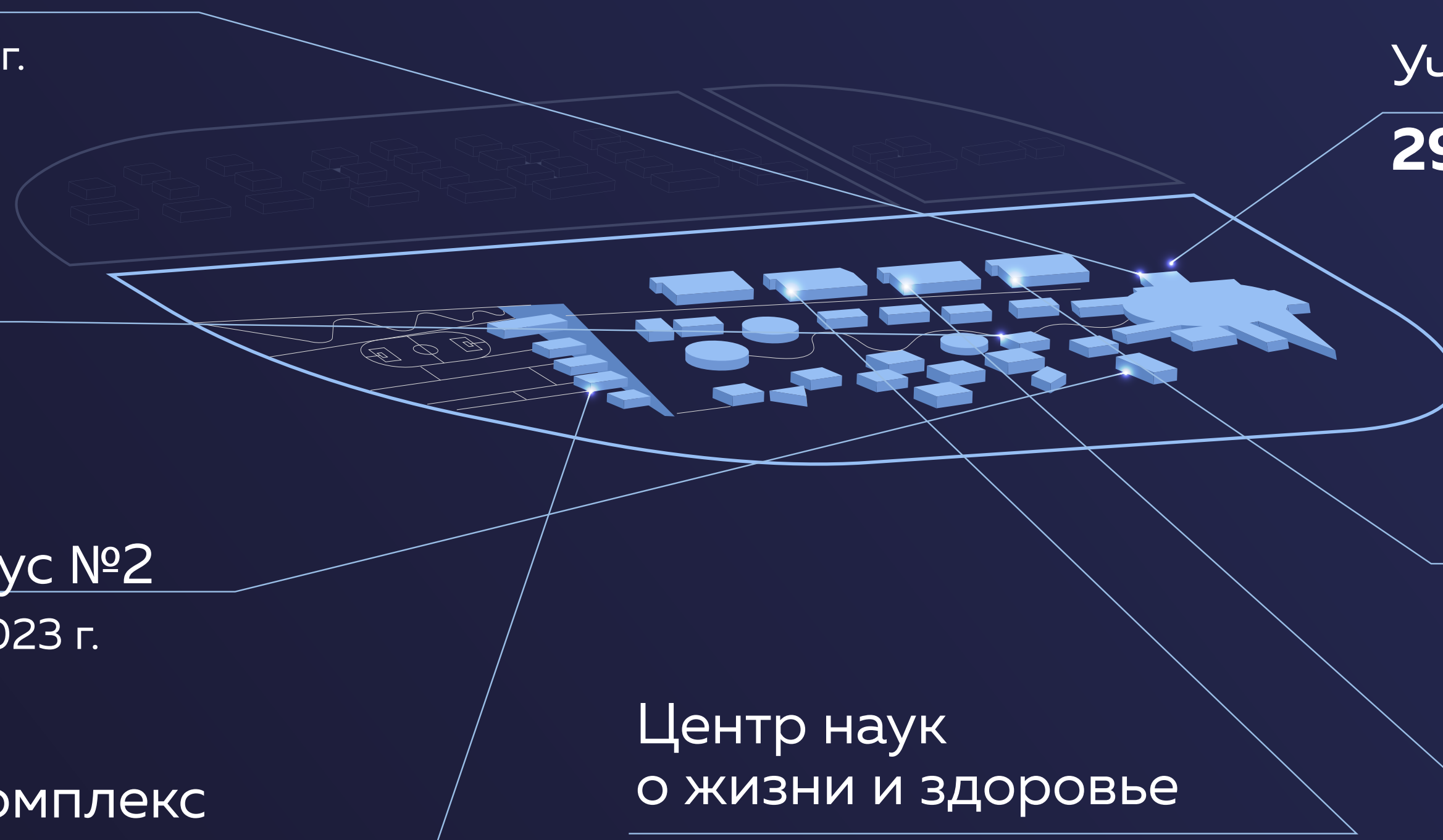
**29 000 м<sup>2</sup>** 1 кв. 2022 г.

Центр информационных  
технологий

**10 000 м<sup>2</sup>** 4 кв. 2023 г.

Центр фотоники

**10 000 м<sup>2</sup>** 4 кв. 2023 г.





Ж\Д СТАНЦИЯ ЛЕСНОЕ

СПОРТКОМПЛЕКС

СТУДЕНЧЕСКИЕ ОБЩЕЖИТИЯ

СТУДЕНЧЕСКИЙ КЛУБ

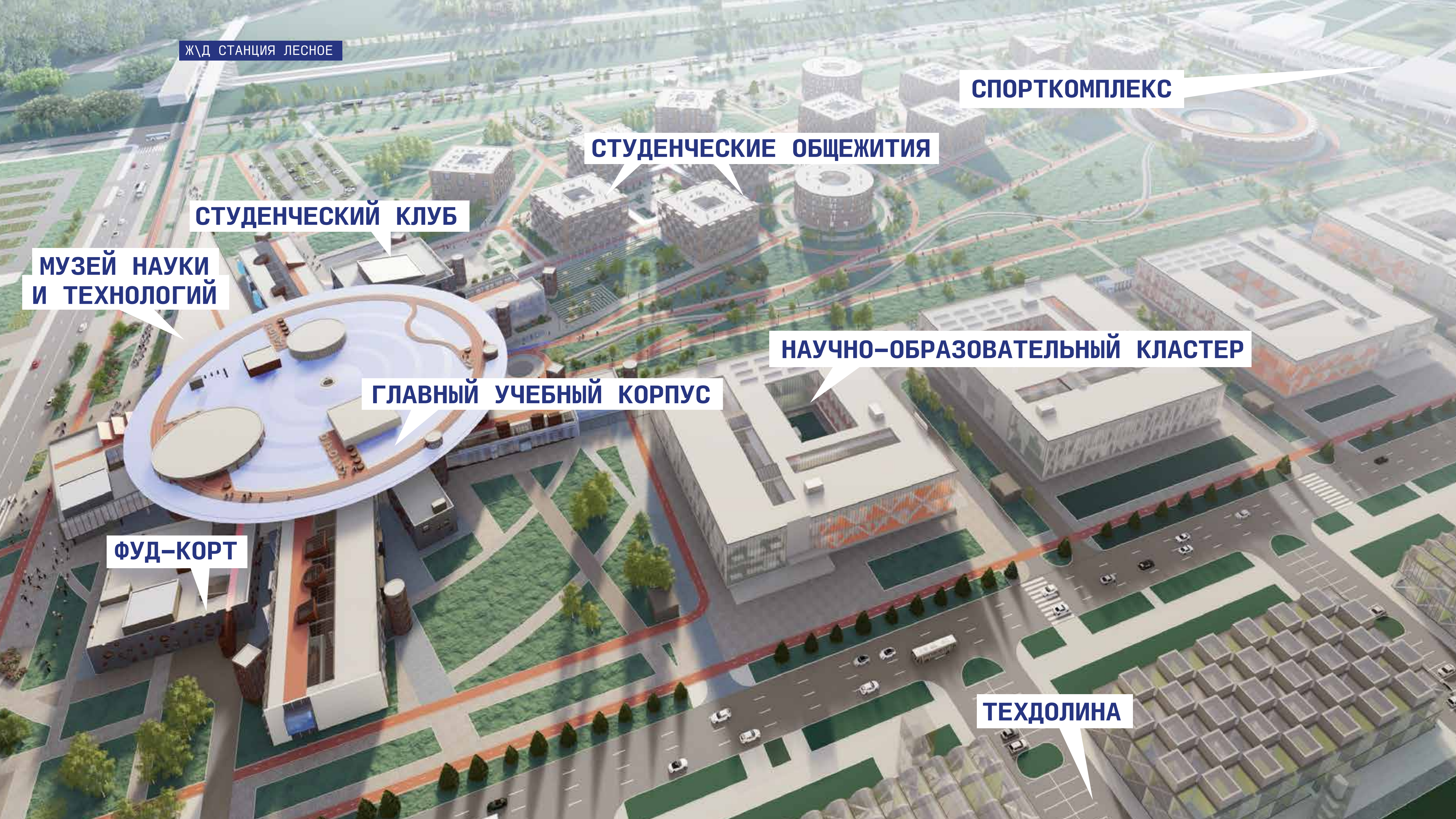
МУЗЕЙ НАУКИ И ТЕХНОЛОГИЙ

НАУЧНО-ОБРАЗОВАТЕЛЬНЫЙ КЛАСТЕР

ГЛАВНЫЙ УЧЕБНЫЙ КОРПУС

ФУД-КОРТ

ТЕХДОЛИНА





# ХАРАКТЕРИСТИКА ОБЪЕКТОВ СТРОИТЕЛЬСТВА

(ориентировочные параметры)

## ТЕХДОЛИНА ИТМО ХАЙПАРКА

Источник финансового обеспечения строительства объекта — частные инвестиции

Объекты научно-образовательной и инновационно-производственной инфраструктуры

Бизнес-инкубатор

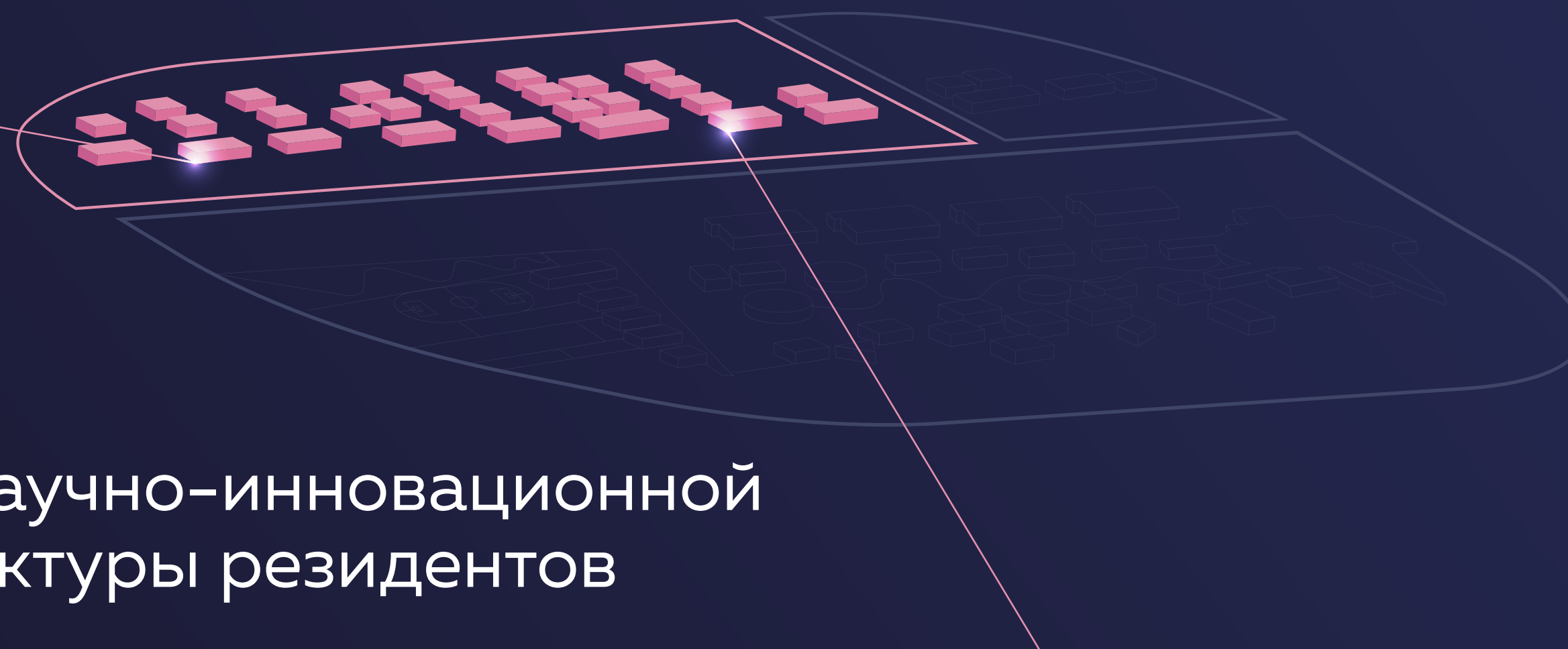
**10 400 м<sup>2</sup>**

2022-2023 г.

Объекты научно-инновационной инфраструктуры резидентов

**130 000 м<sup>2</sup>**

2023-2027 г.





# ХАРАКТЕРИСТИКА ОБЪЕКТОВ СТРОИТЕЛЬСТВА

(ориентировочные параметры)

## БИЗНЕС-ПАРК

Источник финансового обеспечения строительства объекта — бюджетные инвестиции из федерального бюджета

Объекты научно-образовательной и инновационно-производственной инфраструктуры

Национальный  
центр урбанистики  
(НЦУ)

**9 600 м<sup>2</sup>** 2025 г.

Центр обработки  
данных (ЦОД)

**2 000 м<sup>2</sup>** 2025 г.

Бизнес-инкубатор

**10 400 м<sup>2</sup>** после 2026 г.



# ХАРАКТЕРИСТИКА ОБЪЕКТОВ СТРОИТЕЛЬСТВА

(ориентировочные параметры)

## ОБЪЕКТЫ СОЦИАЛЬНО-КУЛЬТУРНОЙ ИНФРАСТРУКТУРЫ

Источник финансового обеспечения  
строительства объекта — частные инвестиции

Гостиница  
с паркингом

**40 500 м<sup>2</sup>**

Жилье  
для преподавателей

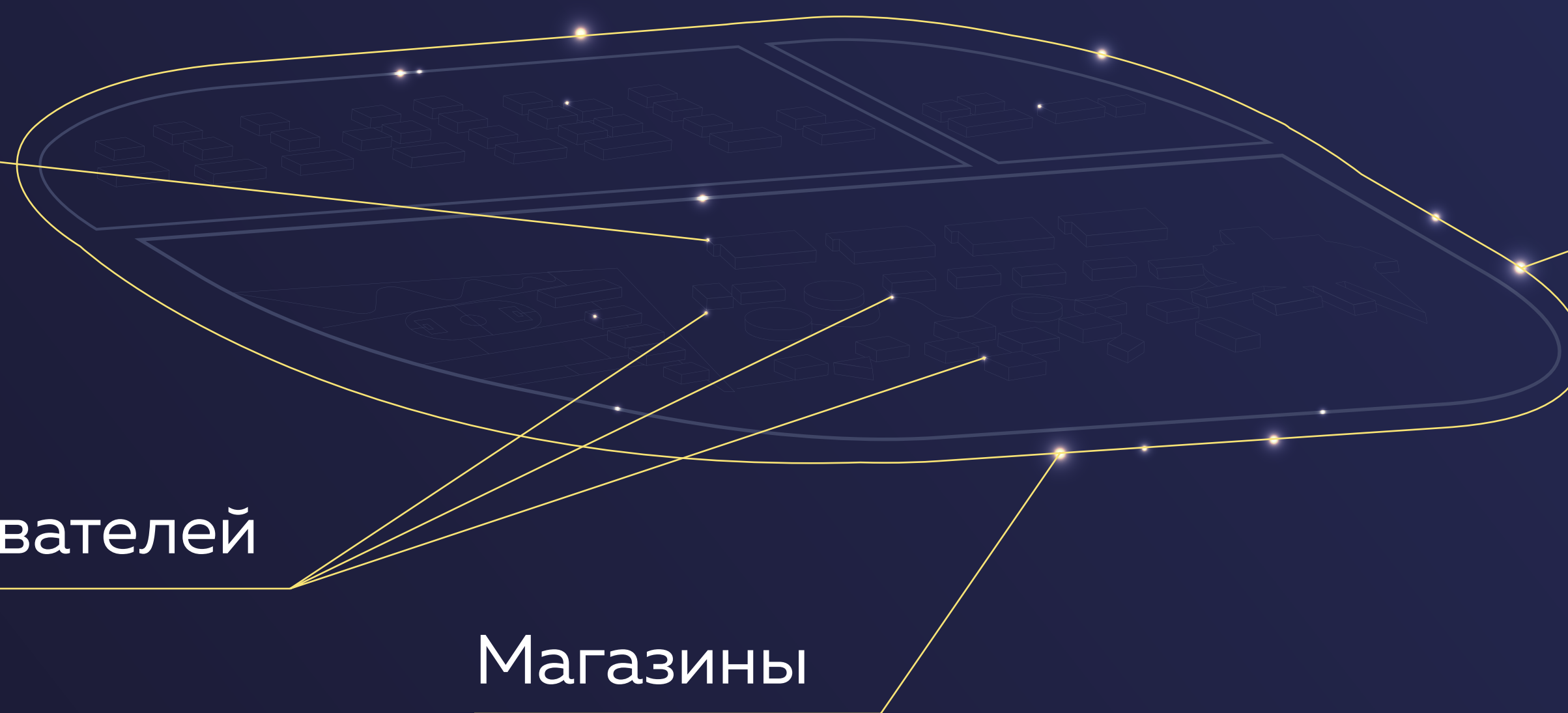
**30 000 м<sup>2</sup>**

Магазины

**1 500 м<sup>2</sup>**

Рестораны  
и кафе

**1 800 м<sup>2</sup>**





# БЮДЖЕТ ПРОЕКТА — 41 МЛРД РУБЛЕЙ





# СРОКИ РЕАЛИЗАЦИИ

## Реализовано

- Заключены и реализуются договоры технологического присоединения к инженерным системам
- Получены результаты гос. экспертизы разработанной проектной документации по объектам первой очереди
- Привлечено более 30 потенциальных резидентов

## 3–4 кв. 2021 г.

- **начало строительства первой очереди**
- **получение статуса «Технологическая долина»**

## 2 кв. 2024 г.

### окончание строительства первой очереди:

- Учебный (главный) корпус
- Студенческий клуб
- Общежития, корпус № 1, 2

## 2025 г.

### окончание строительства второй очереди:

- Центр наук о жизни и здоровье
- Центр информационных технологий
- Центр фотоники
- Общежития, корпус № 3, 4
- Спорткомплекс
- Бизнес-инкубатор (на территории Техдолины)

## 2027 г.

- Национальный центр урбанистики
- Центр обработки данных
- Бизнес-инкубатор на территории бизнес-парка
- Социальная инфраструктура города-спутника Южный





# КОНТАКТНЫЕ ЛИЦА

---

По вопросам  
взаимодействия с бизнесом:

**ВЛАДЛЕНА СЕРЕБРЯКОВА,**

директор Центра научного  
бизнес-партнерства  
Университета ИТМО

email: [serebryakova@itmo.ru](mailto:serebryakova@itmo.ru)

По вопросам  
международного развития:

**ДАРЬЯ КОЗЛОВА,**

первый проректор  
Университета ИТМО

email: [dkozlova@itmo.ru](mailto:dkozlova@itmo.ru)

По вопросам  
внешних коммуникаций:

**КИРИЛЛ АЛЕКСАНДРОВ,**

Департамент  
по стратегическим коммуникациям  
Университета ИТМО

email: [alexandrov@itmo.ru](mailto:alexandrov@itmo.ru)





**ДИЗАЙН–КОНЦЕПЦИЯ  
ВТОРОГО КАМПУСА  
УНИВЕРСИТЕТА ИТМО**







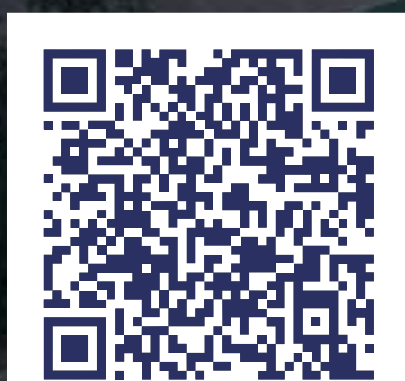
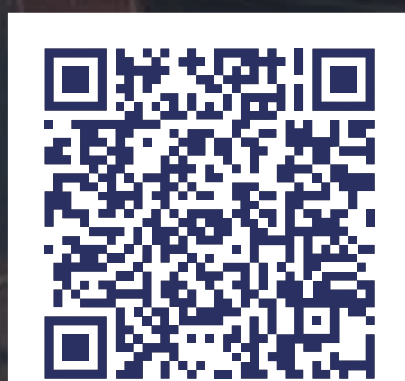
ITMO UNIVERSITY

# Главный корпус ИТМО Хайпарк в AR





# Главный корпус ИТМО Хайпарк в AR





# Главный корпус ИТМО Хайпарк в AR



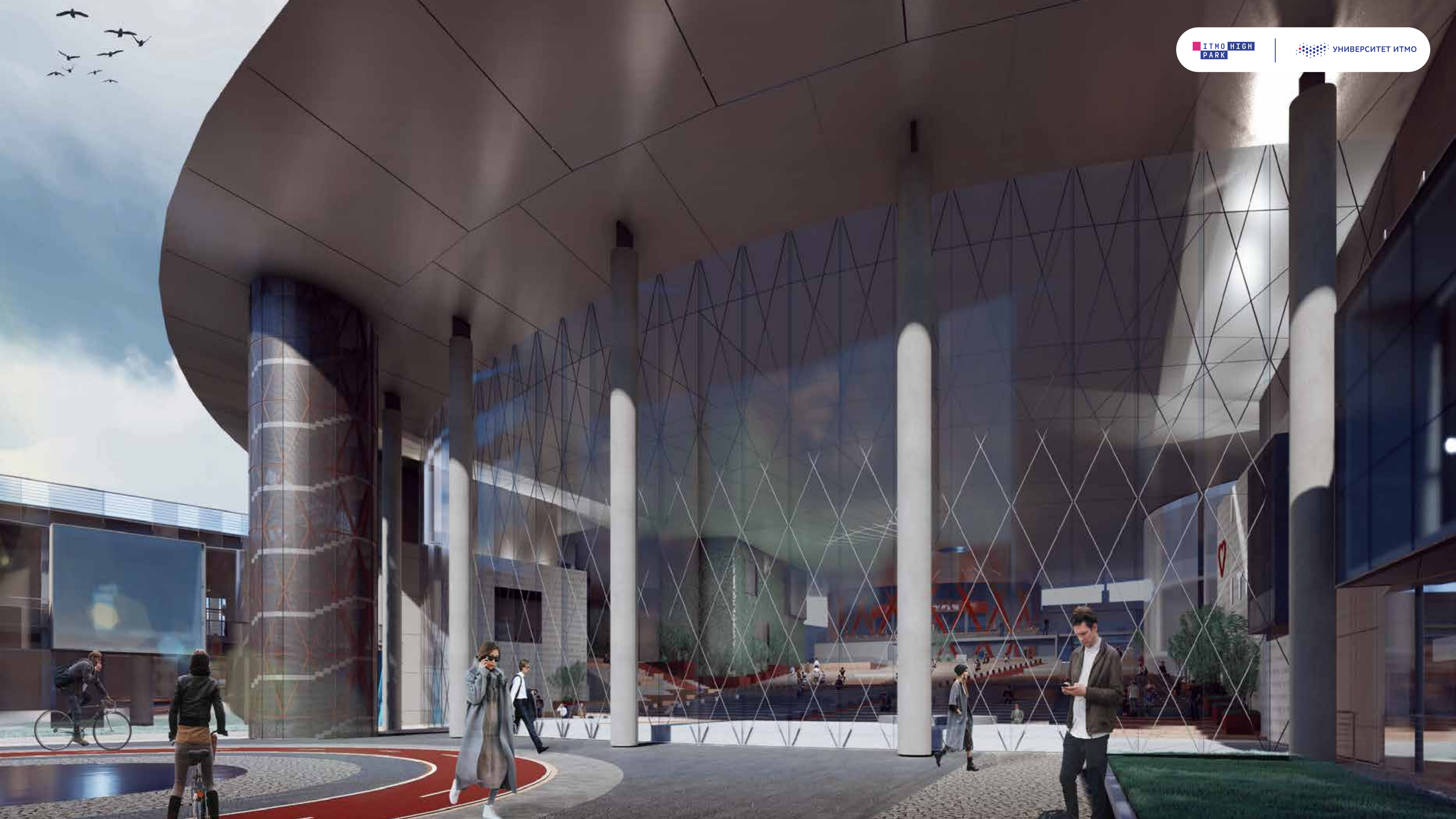






































# OPENNESS







V+F+PS+SS









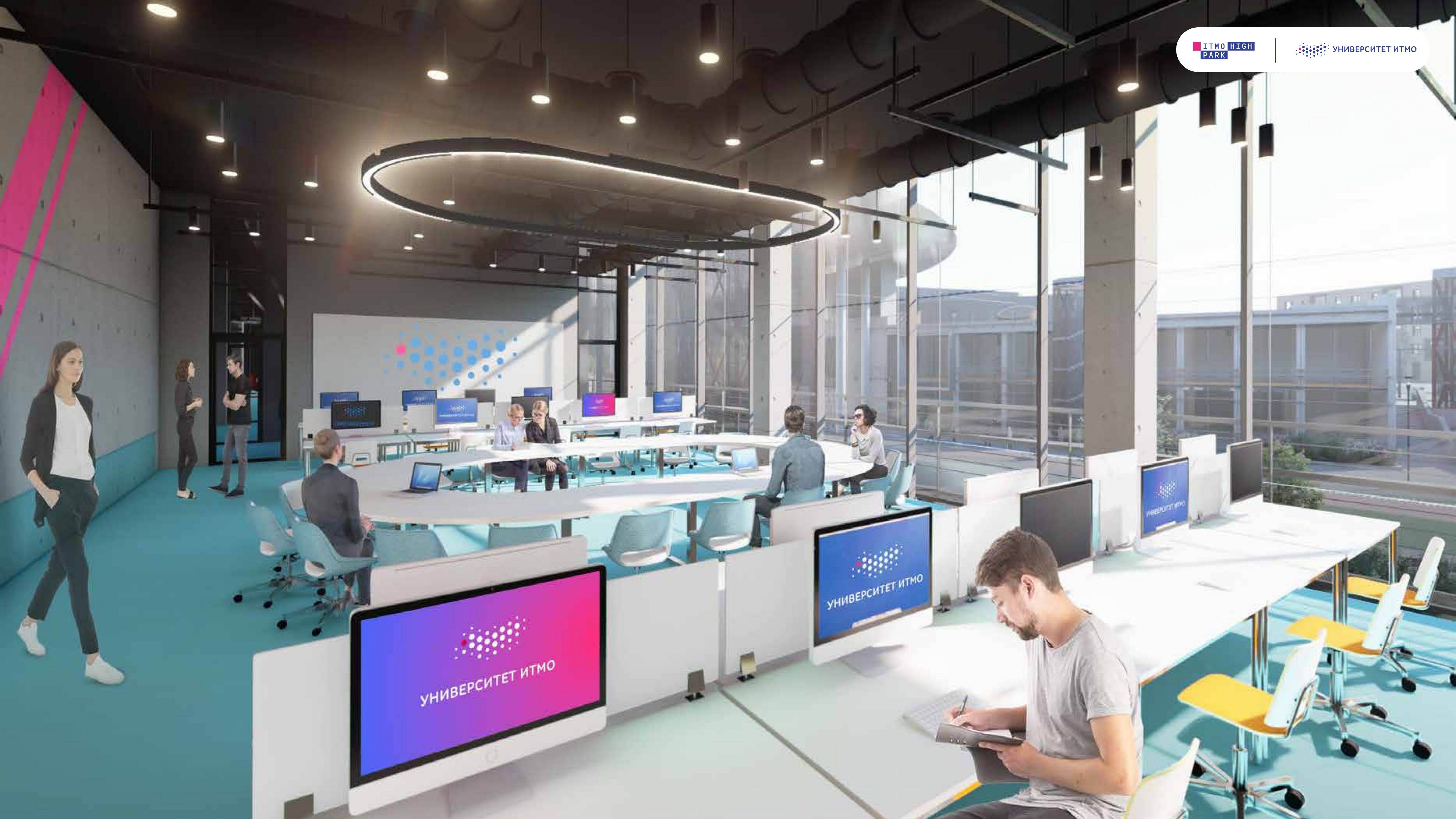
Е

ПЕРВЫЙ  
НЕКЛАССИЧ









УНИВЕРСИТЕТ ИТМО

УНИВЕРСИТЕТ ИТМО

УНИВЕРСИТЕТ ИТМО















